

СОГЛАСОВАНО

Заместитель главы администрации-
начальник муниципального
казенного учреждения Управления
образования администрации города
Симферополя


Т.И. Сухина
« 28 » 2023 г.



УТВЕРЖДЕНО

Директор МБОУ «Таврическая
школа-гимназия № 20 им.свт. Луки
Крымского» г. Симферополя


Е.Г. Титянечко
« 14 » 2023 г.



СОГЛАСОВАНО

Начальник ОГИБДД
УМВД России по г. Симферополю
подполковник полиции


Пауров О.В.
« 21 » 2023 г.



ПАСПОРТ

дорожной безопасности

Муниципальное бюджетное учреждение «Таврическая
школа-гимназия № 20 имени Святителя Луки Крымского»
муниципального образования городской округ
Симферополь Республики Крым
(наименование образовательного учреждения)

г. Симферополь, 2023 г.

Общие сведения

Муниципальное бюджетное учреждение «Таврическая школа-гимназия № 20 имени Святителя Луки Крымского» муниципального образования городской округ Симферополь Республики Крым

(Полное наименование образовательного учреждения)

Юридический адрес: 295050 г. Симферополь Республика Крым,
ул. Кечкеметская, 4 А.

Фактический адрес: 295050 г. Симферополь Республика Крым,
ул. Кечкеметская, 4 А.

Руководители образовательного учреждения:

Директор (руководитель) Титянечко Елена Гаджиевна +79787402412
(фамилия, имя, отчество) (телефон)

Заместитель директора по учебной работе Филь Ирина Леонидовна +79787291141
(фамилия, имя, отчество) (телефон)

Заместитель директора по воспитательной работе Ганьшина Екатерина Вадимовна +79787238425
(фамилия, имя, отчество) (телефон)

Ответственные работники муниципального органа образования

Заместитель директора МКУ «ЦООО»
управления образования
администрации г. Симферополя Витвицкая С.М.
(должность) (фамилия, имя, отчество)
27-22-67
(телефон)

Ответственные от Госавтоинспекции

Инспектор ДПС
лейтенант полиции Коваль А.В.
(должность) (фамилия, имя, отчество)
+79787402412
(телефон)

Ответственные работники за мероприятия по профилактике детского травматизма

Заместитель директора
по воспитательной работе
(должность)
Ганьшина Екатерина Вадимовна +79787238425
(фамилия, имя, отчество) (телефон)

Руководитель или ответственный работник дорожно-эксплуатационной организации, осуществляющих содержание улично-дорожной сети (УДС)

Начальник департамента городского хозяйства администрации г. Симферополя Гусынин Роман Алексеевич
(фамилия, имя, отчество)
(0652) 600-342
(телефон)

Руководитель или ответственный работник дорожно-эксплуатационной организации, осуществляющей содержание технических средств организации дорожного движения (ТСОДД)

Начальник департамента городского хозяйства администрации г. Симферополя Гусынин Роман Алексеевич
(фамилия, имя, отчество)
(0652) 600-342
(телефон)

Количество учащихся 698

Наличие уголка по БДД имеется, вестибюль первый этаж
(если имеется, указать место расположения)

Наличие класса по БДД не имеется
(если имеется, указать место расположения)

Наличие автогородка (площадки) по БДД имеется

Наличие автобуса в образовательном учреждении нет
(при наличии автобуса)

Владелец автобуса нет
(образовательное учреждение, муниципальное образование и др.)

Время занятий в образовательном учреждении:

1-ая смена: 8-30 – 14-55 (период)

2-ая смена: 12-55 – 18-25 (период)

внеклассные занятия: 12-20 – 18-00 (период)

Телефоны оперативных служб:

Пожарная охрана: 101

Полиция: 102

Скорая помощь: 103

Содержание

1. План-схемы МБОУ «Таврическая школа-гимназия № 20 им. свт. Луки» г. Симферополя:

1.1. Район расположения МБОУ «Таврическая школа-гимназия № 20 им. свт. Луки» г. Симферополя, пути движения транспортных средств и детей (обучающихся, воспитанников).

1.2. Организация дорожного движения в непосредственной близости от МБОУ «Таврическая школа-гимназия № 20 им. свт. Луки» г. Симферополя с размещением соответствующих технических средств организации дорожного движения, маршруты движения детей и расположение парковочных мест

1.3. Маршруты движения организованных групп детей от МБОУ «Таврическая школа-гимназия № 20 им. свт. Луки» г. Симферополя к стадиону, парку или спортивно-оздоровительному комплексу

1.4. Пути движения транспортных средств к местам разгрузки/погрузки и рекомендуемые безопасные пути передвижения детей по территории МБОУ «Таврическая школа-гимназия № 20 им. свт. Луки» г. Симферополя.

2. Информация об обеспечении безопасности перевозок детей специальным транспортным средством (автобусом)

2.1. Общие сведения.

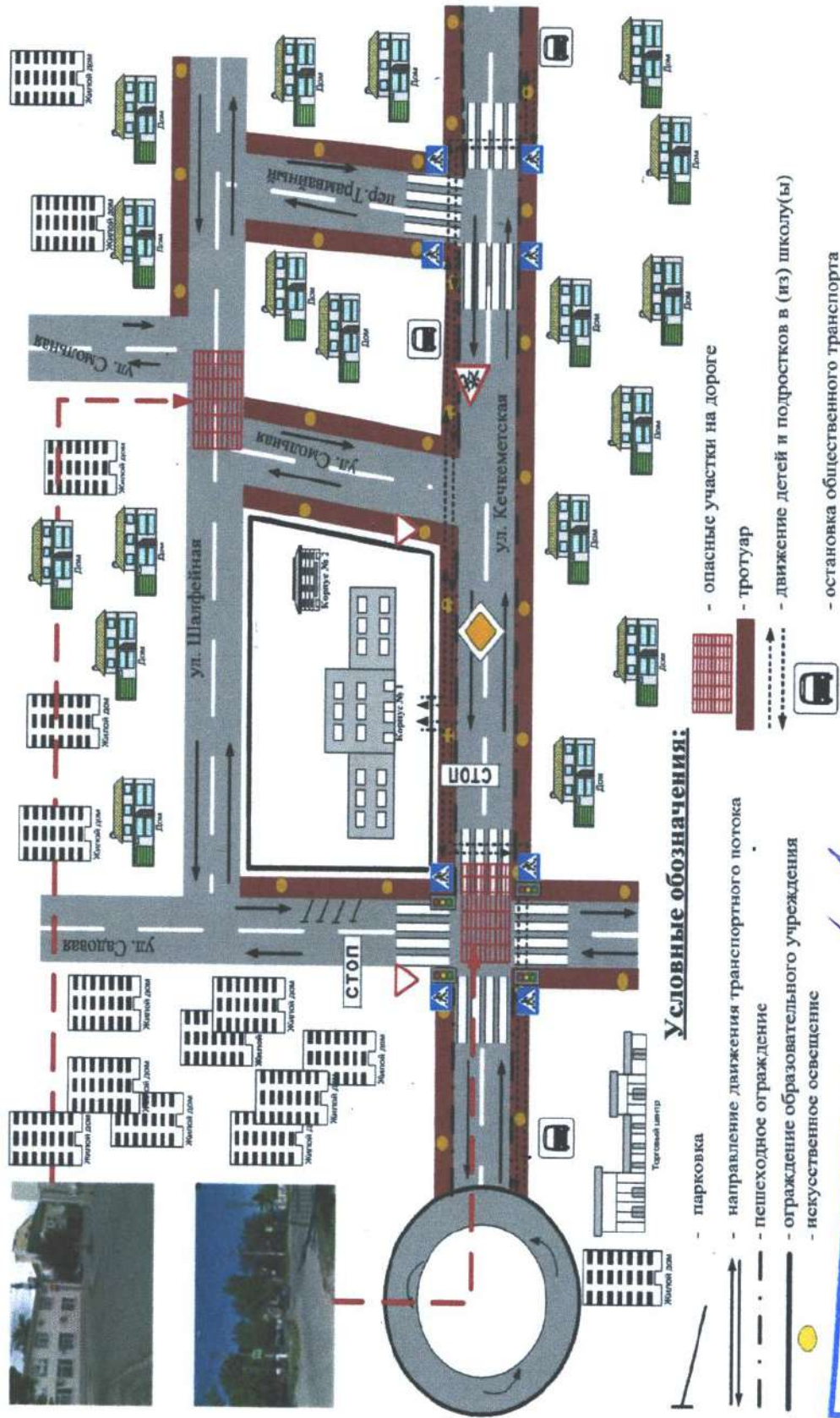
2.2. Маршрут движения автобуса до образовательного учреждения.

2.3. Безопасное расположение остановки автобуса у образовательного учреждения.

3. Приложения

1. План-схема пути движения транспортных средств и детей (обучающихся, воспитанников) при проведении дорожных ремонтно-строительных работ вблизи МБОУ «Таврическая школа-гимназия № 20 им. свт. Луки» г. Симферополя.

1.2. Схема организации дорожного движения в непосредственной близости от МБОУ «Гаврическая школа - гимназия № 20 им. свт. Луки» г. Симферополя с размещением соответствующих технических средств организации дорожного движения, маршрутов движения детей и расположения парковочных мест.

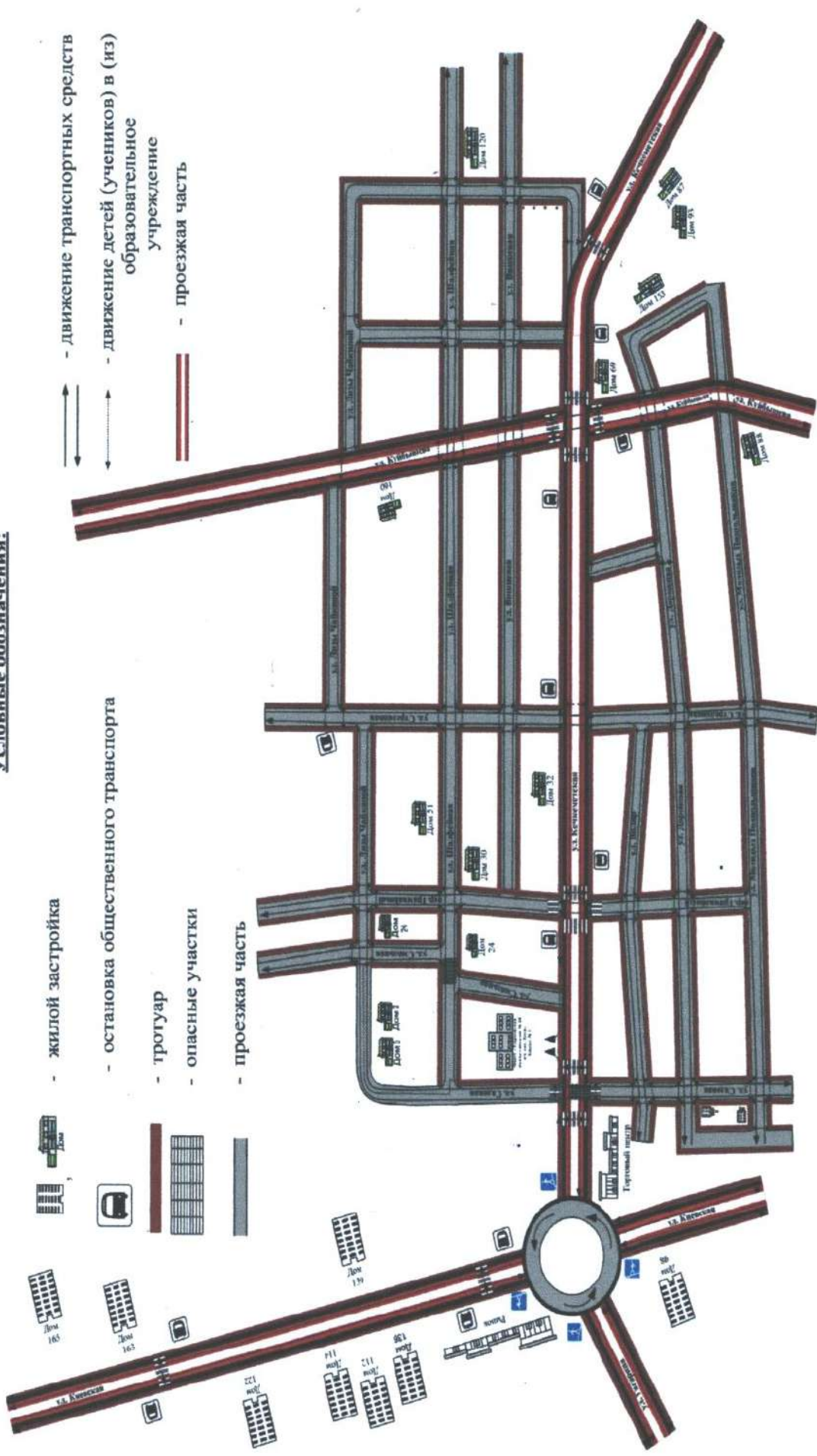


Государственный инспектор
 дорожного надзора
 ОГИБДД УМВД России
 по г. Симферополю

А.А. Александров

1. ПЛАН-СХЕМЫ МБОУ «ТАВРИЧЕСКАЯ ШКОЛА-ГИМНАЗИЯ № 20 ИМ. СВТ. ЛУКИ» Г. СИМФЕРОПОЛЯ
1.1. Район расположения МБОУ «Гаврическая школа-гимназия № 20 им. свт. Луки» г. Симферополя, пути
движения транспортных средств и детей (обучающихся, воспитанников)

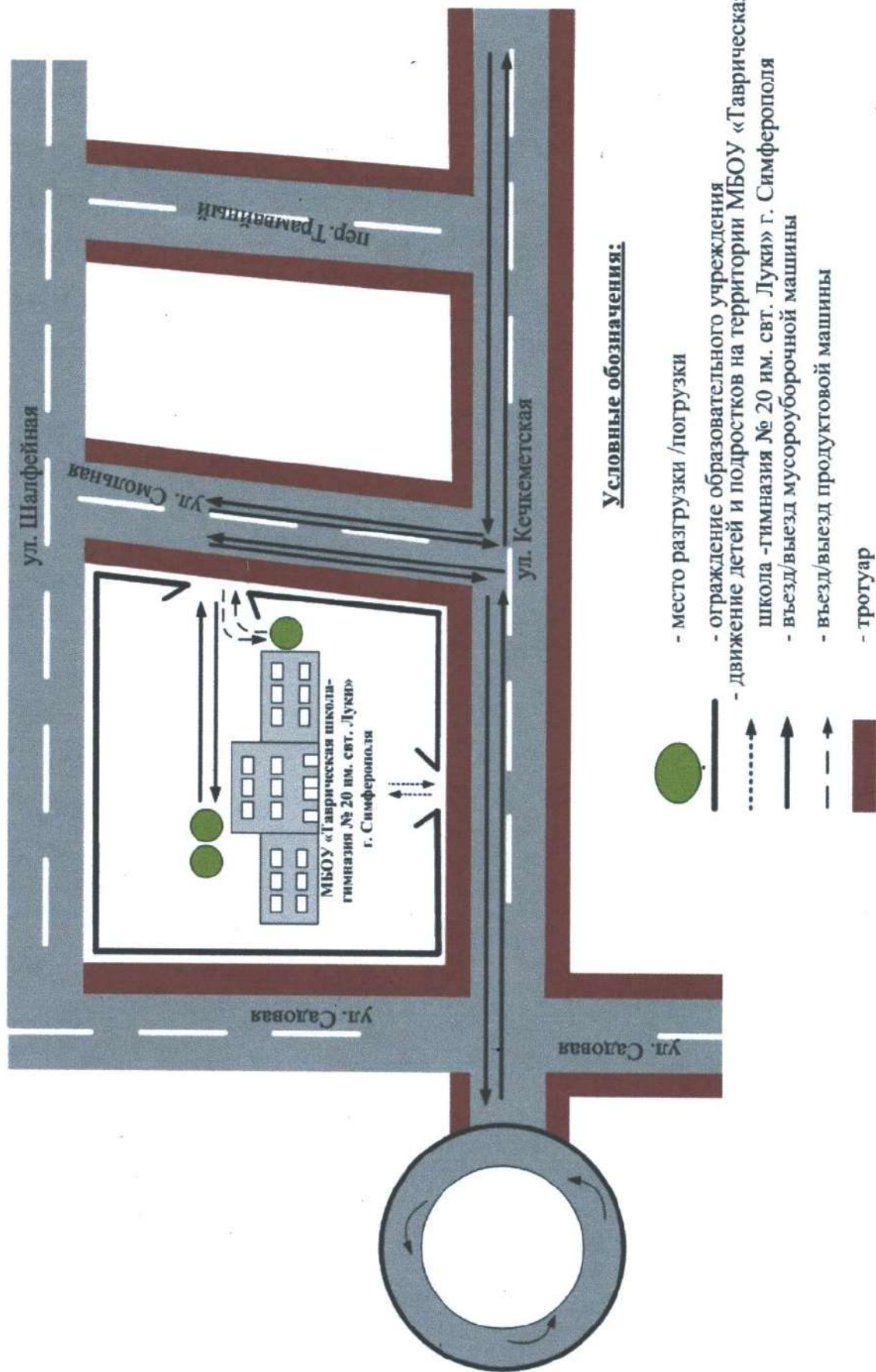
Условные обозначения:



1.3. Маршруты движения организованных групп детей от МБОУ «Таврическая школа-гимназия № 20 им. свт. Луки» г. Симферополя к стадиону, парку или спортивно-оздоровительному комплексу

Стадион, где проводятся спортивные занятия, находится на территории школы.

1.4. Пути движения транспортных средств к местам разгрузки/погрузки и рекомендуемые безопасные пути передвижения детей по территории МБОУ «Гаврическая школа-гимназия № 20 им. свт. Луки» г. Симферополя



2. Информация об обеспечении безопасности перевозок детей специальным транспортным средством (автобусом)

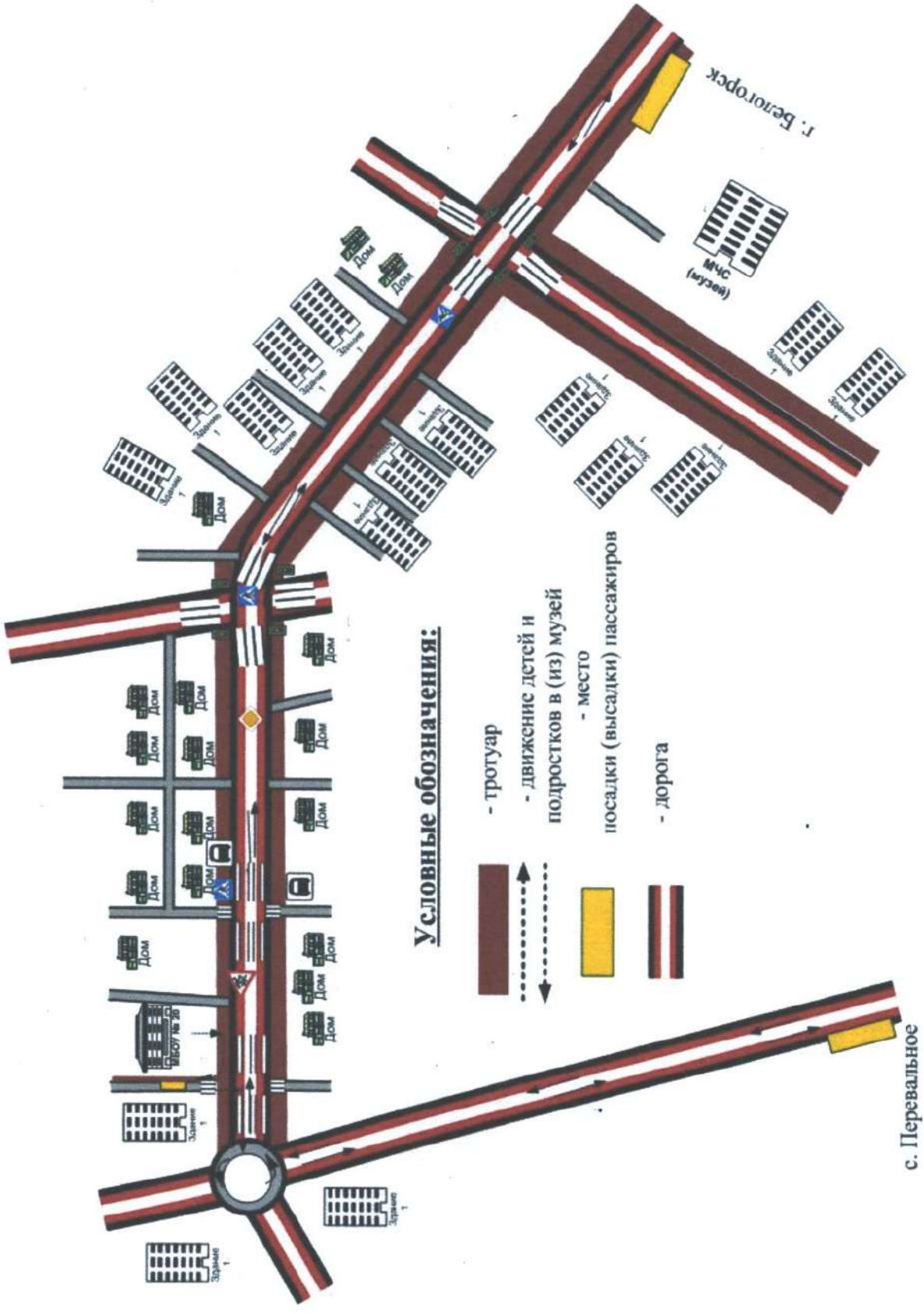
Администрация МБОУ «Таврическая школа-гимназия № 20 им. свт. Луки» г. Симферополя для обеспечения безопасности при перевозке детей пользуется услугами ООО «Парад экскурсий».

ООО «Парад экскурсий» – директор, Н.С. Пискун.

Адрес: 295011, г. Симферополь, ул. Чехова, 4, офис 1.

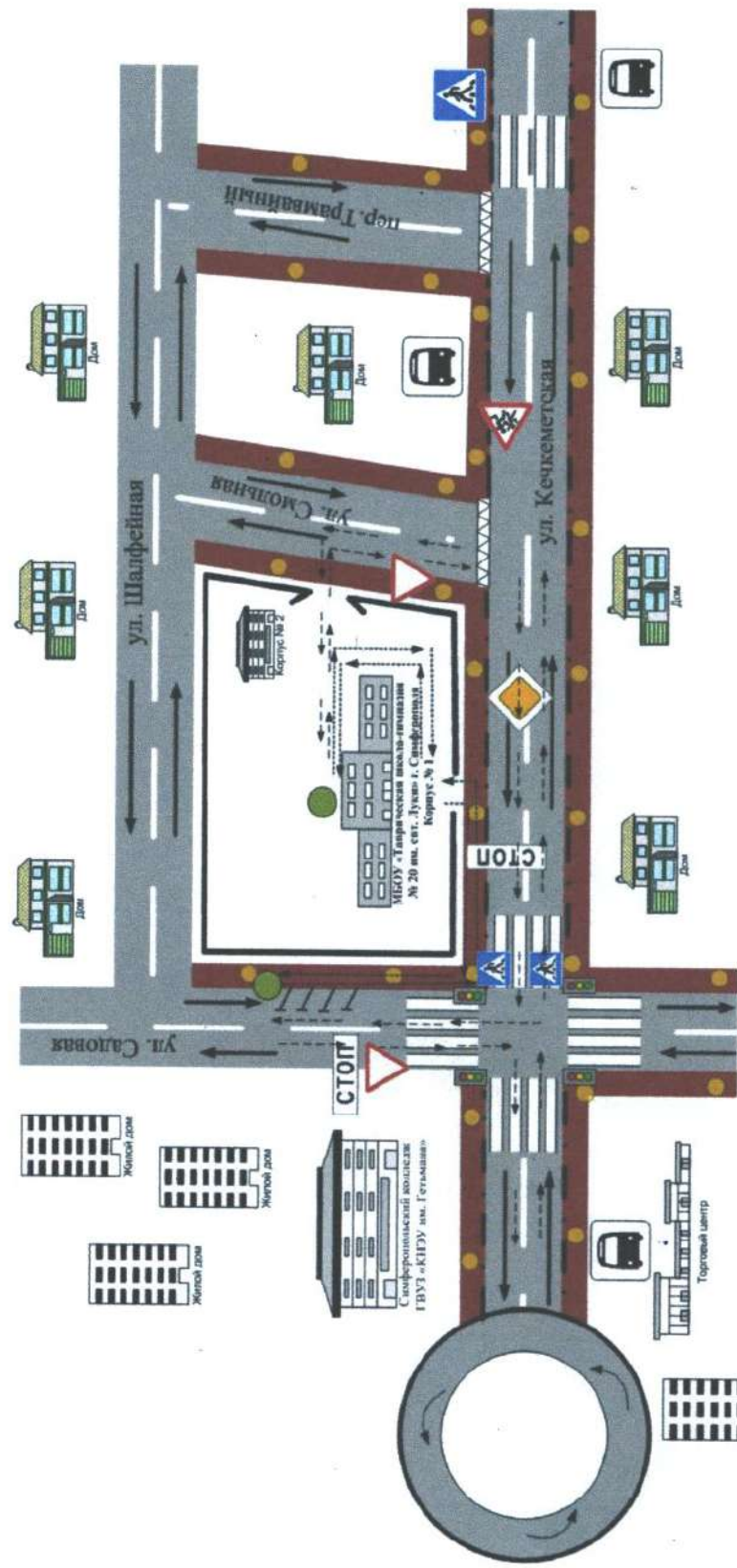
Тел./факс: (3652) 54-57-04.

2. 2. Маршрут движения автобуса до МБОУ «Гаврическая школа-гимназия № 20 им. свт. Луки» г. Симферополя



2.3. Безопасное расположение остановки автобуса возле МБОУ «Таврическая школа-гимназия № 20

им. свт. Луки» г. Симферополя

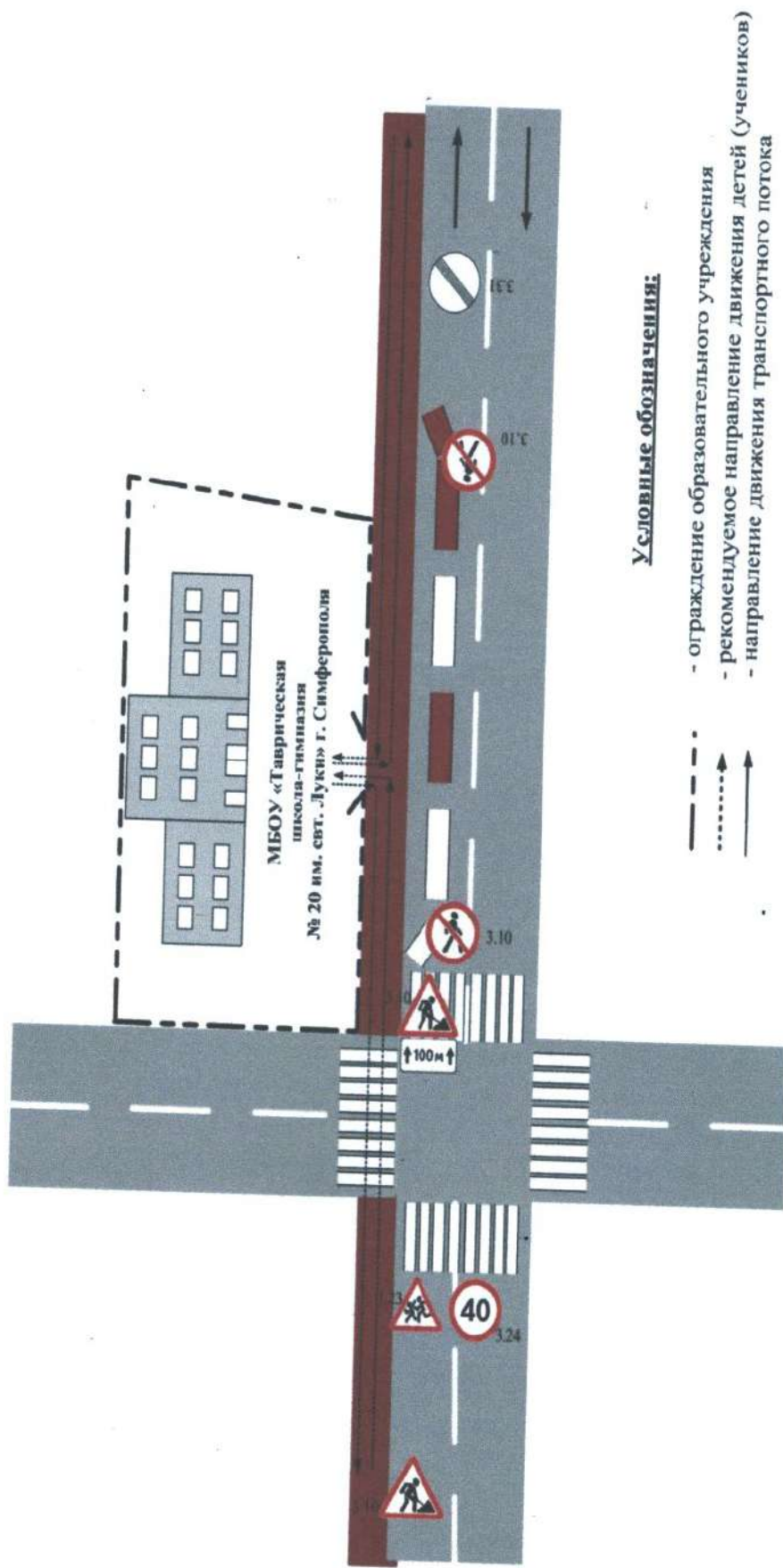


Условные обозначения:

- парковка
- направление движения транспортного потока
- пешеходное ограждение
- ограждение образовательного учреждения
- искусственное освещение
- искусственная неровность
- место посадки/высадки детей
- движение автобуса
- тротуар
- движение детей к месту посадки/высадки
- остановка общественного транспорта

3. Приложения

1. План-схема пути движения транспортных средств и детей (обучающихся, воспитанников) при проведении дорожных ремонтно-строительных работ вблизи МБОУ «Таврическая школа-гимназия № 20 им. свт. Луки» г. Симферополя



Прошнуровано и пронумеровано 13 стр.

Директор (3 страниц)

Директор МБОУ «Гавричская школа-гимназия №20 имени

Святителя Луки Крымского»

муниципального образования

городской округ Симферополь

Республики Крым


(Игнатенко Е.Г.)

